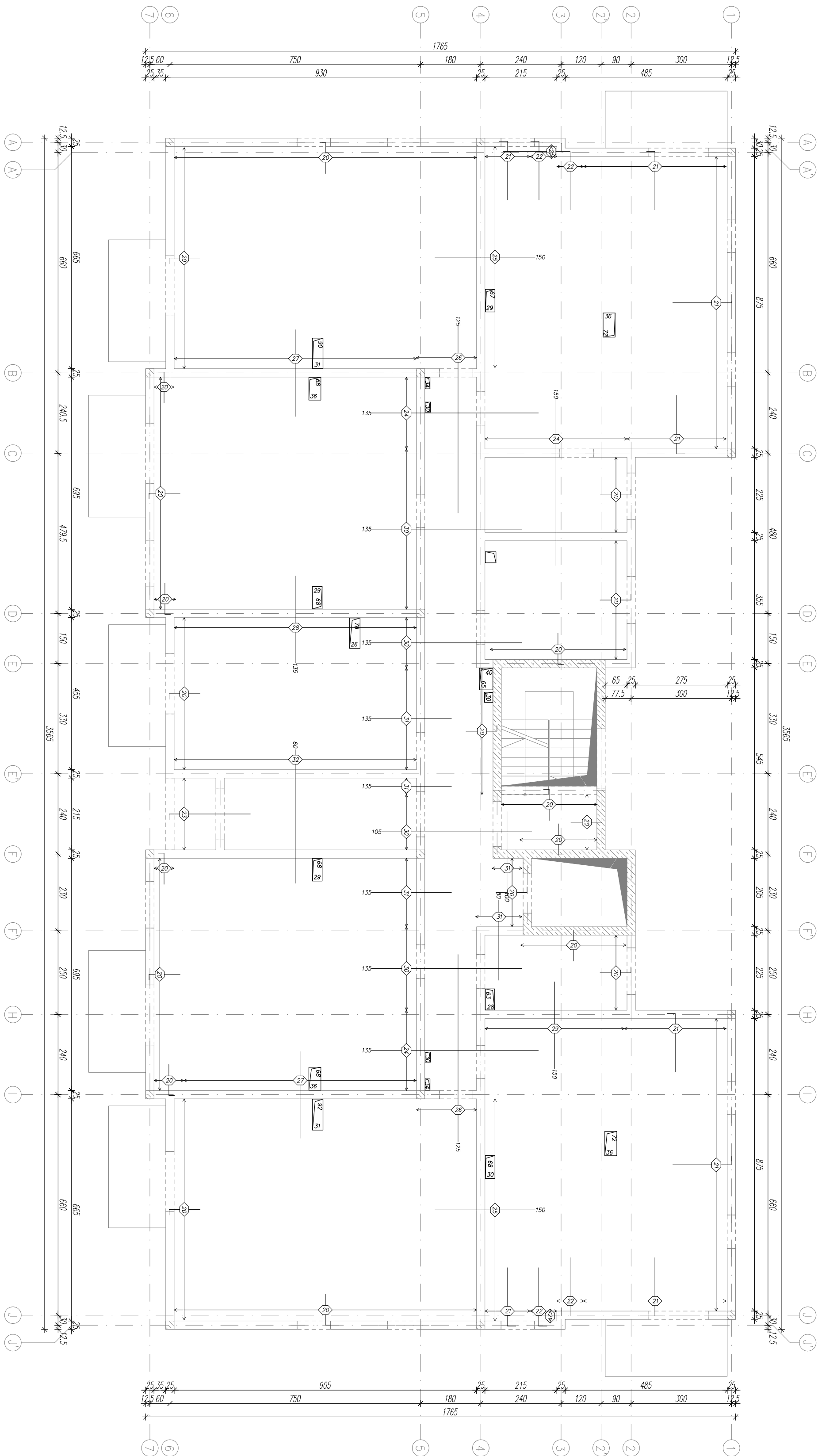


## SKALA 1:10C



N°	Omroepnie	BSOOR	Kaarde	Illoc	Cuore p.
20	Zogate #8 e=25	_____	93   17	123	146.3
21	Zogate #12 e=20	_____	175   25	378	316.1
22	Zogate #12 e=10	_____	175   25	32	56.8
23	Zogate #8 e=25	_____	243   17	9	9.2
24	Proxy #12 e=20	_____	_____	44	193.4
25	Proxy #12 e=20	_____	_____	60	173.8
26	Proxy #12 e=13	_____	_____	36	149.1
27	Proxy #10 e=14	_____	_____	100	160.2
28	Proxy #10 e=17	_____	_____	44	70.7
29	Proxy #12 e=20	_____	_____	31	48.5
30	Proxy #10 e=33	_____	_____	35	91.5
31	Proxy #10 e=33	_____	_____	24	35.5
32	Proxy #10 e=20	_____	_____	36	88.7

UWAGI:  
Oznaczenie "e" – rozstaw prętów zbrojeniowych  
Zastosować pręty rozdzielce #6 e=10. Długość dostosować do zbrojenia podporowego.  
Całkowita długość prętów rozdzielczych wynosi ok. 601 mb.

UWAGI:

- PRĘTY PODPOROWE UKŁADAĆ W GÓRNEJ WARSTWIE NADBEZONU
- RYSUNEK ZWYMIAROWANO W CM

LEGENDA:

NUMER PRET

- PRĘT NA PODPORZE SKRAJNEJ

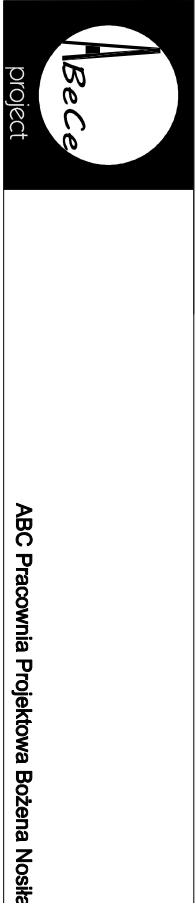
NUMER PRET,

—  — - PRĘT NA PODPORZE POŚREDNIEJ  
UKŁADANY SYMETRYCZNIE

NUMBER PREFIX

79 —  — PRĘT NA PODPORZE POŚREDNIEJ  
DŁUGOŚĆ PRĘTA  
OD LICA ŚCIANY

BETON C25/30  
OTULINA 2,5 cm  
STAL:(#)- AIIIIN (B500SP) KL.C

[illegible]